

# CATALOGUE **EXPERT** SERGE FERRARI



DU PROJET À LA MATIÈRE, IL N'Y A QU'UN EXPERT

**Serge Ferrari**  
EXPERT



# Sommaire



Professionnels  
..... p.3



Collectivités  
..... p.31



Architecture  
..... p.45



Habitat  
..... p.63

Profes

# ■ sionnnels

**L'INDUSTRIE** ..... page 6

**LE CLOISONNEMENT ET L'AMÉNAGEMENT** ..... page 8

**LES ABRIS ET COUVERTURES** ..... page 10

**LES SOLUTIONS ACOUSTIQUES** ..... page 12

**LES PROTECTIONS THERMIQUES & LUMINEUSES**  
..... page 14

**LES HABILLAGES DE FAÇADE** ..... page 16

**LE TRANSPORT** ..... page 18

**L'AGRICULTURE** ..... page 20

**LE BÂTIMENT AGRICOLE** ..... page 22

**LES BÂCHES DE PROTECTION** ..... page 24

**LES COUVERTURES, LES CITERNES ET LES BASSINS**  
..... page 26

**L'ÉTANCHÉITÉ ET L'ENVIRONNEMENT** ..... page 28



## LES SOLUTIONS D'AMENAGEMENT, DE PROTECTION OU D'ISOLATION EN MATERIAUX COMPOSITES SOUPLES POUR MAITRISER L'ESPACE, LES FLUX THERMIQUES ET LA PROTECTION DES BIENS ET DES PERSONNES



Comparées à des matériaux plus traditionnels, les solutions en matériaux composites souples offrent de nombreux avantages : modularité dans le temps, facilité de mise en œuvre, légèreté, coût.

Rénovation d'ateliers, protection des machines, cloisonnement, stores... Les solutions en matériaux composites souples s'imposent par leurs avantages en termes d'économie, de rapidité de mise en œuvre et de souplesse.



# Industrie

## des solutions durables, légères et recyclables

### Les matériaux composites souples sont au service du développement et de l'équipement des professionnels de l'industrie.

Aujourd'hui, les ateliers sont très souvent re-configurés et la modularité des espaces de production est une nécessité : rénovations d'ateliers, aménagements, protections des machines et des hommes, cloisonnements ...

L'amélioration des conditions de travail est devenu également un enjeu : Maîtriser les ambiances thermiques et lumineuses, protéger du soleil et des intempéries, corriger le niveau sonore en intégrant des solutions acoustiques ...

Les Responsables Travaux Neufs des entreprises industrielles plébiscitent les membranes composites souples pour la diversité de leurs applications et la souplesse de leur mise en oeuvre.

Nos solutions permettent notamment d'améliorer le bilan énergétique des bâtiments et, grâce à la technologie de recyclage Texyloop®, ils s'inscrivent clairement dans une logique de développement durable.

Les Experts Serge Ferrari vous accompagnent à chaque étape de votre projet :

- » Étude
- » Conception
- » Fabrication
- » Confection sur mesure
- » Pose
- » SAV

Ce sont vos partenaires de proximité pour réaliser vos projets.

Ils garantissent une mise en œuvre dans les règles de l'art et un service après-vente de qualité.

### LES MATÉRIAUX COMPOSITES SOUPLES , POURQUOI LES RESPONSABLES TRAVAUX NEUFS LES CHOISISSENT ?

Les Responsables Travaux Neufs sont sollicités pour réaliser des travaux d'aménagement qui permettent à l'entreprise de produire dans les meilleures conditions.







## AMÉNAGEMENT

La modularité des espaces de travail est une nécessité : rénovation d'ateliers, protection des machines et des hommes, cloisonnement, isolation thermique, acoustique ou visuelles. Comparées à des matériaux plus traditionnels, nos solutions présentent de nombreux avantages :

- » modularité dans le temps,
- » facilité de mise en oeuvre
- » grâce à une pré-industrialisation dans nos ateliers, nous réduisons le temps de pose et par conséquent minimisons la perturbation de l'activité.

## SÉCURITÉ, PROTECTION ET ENVIRONNEMENT

La sécurité, la protection et l'environnement font l'objet d'une prise en compte attentive des entreprises industrielles : bâches de protection, fixes ou coulissantes, couvertures de bassins, de silos, d'échafaudages, housses de protection, filets brise-vent ou pare-vue... Les matériaux composites souples offrent des solutions sur mesure pour protéger les hommes, les équipements et les marchandises.

## PROTECTIONS THERMIQUES ET LUMINEUSES

Les matériaux composites souples s'imposent pour maîtriser les ambiances thermiques et lumineuses liées au rayonnement solaire, mais aussi améliorer les conditions de travail. Les matériaux composites souples s'intègrent à tous les types d'environnements et s'adaptent à votre besoin, votre budget et à vos contraintes de mise en œuvre.

# Le cloisonnement et l'aménagement



**CARÉNAGE, ZONE HORS POUSSIÈRE** (protéger une installation et lutter contre la pollution volatile) **CLOISON D'ISOLATION ACOUSTIQUE** (réduire le niveau sonore) **CLOISON D'ISOLATION THERMIQUE** (contrôler l'énergie) **CLOISON TEMPORAIRE** (délimiter des espaces de travail ou de stockage) **FAUX PLAFOND SOUPLE** (réduire les dépenses de chauffage et maîtriser la température ambiante)



**HOTTE D'ASPIRATION** (récupérer les poussières, les vapeurs et les odeurs) **RIDEAU ET PORTE SOUPLE** (séparer des postes ou des ateliers de travail et limiter les courants d'air) **TUNNEL DE PROTECTION** (protéger une ligne de production)

# Les abris et couvertures



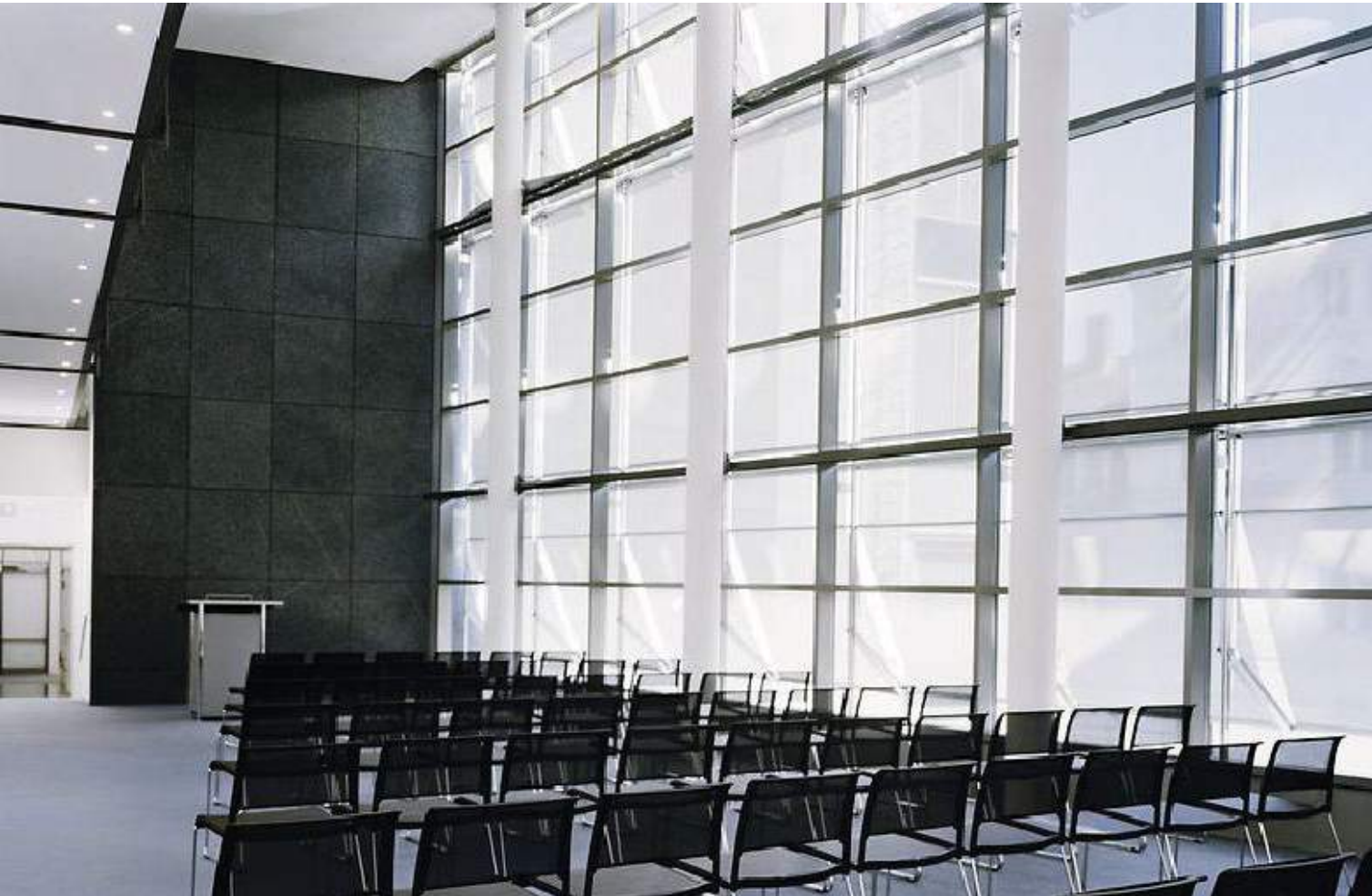
**BENNES AGRICOLES, BÂCHES CAMION, RIDEAUX COULISSANTS** (protection des denrées et des biens) **RIDEAUX DE SÉPARATION, PORTES ET CLOISONS SOUPLES, SAS DE QUAI** (protection et isolation thermique) **BÂTIMENTS MÉTALLO-TEXTILES** (protection des biens, agrandissement de votre zone de stockage)



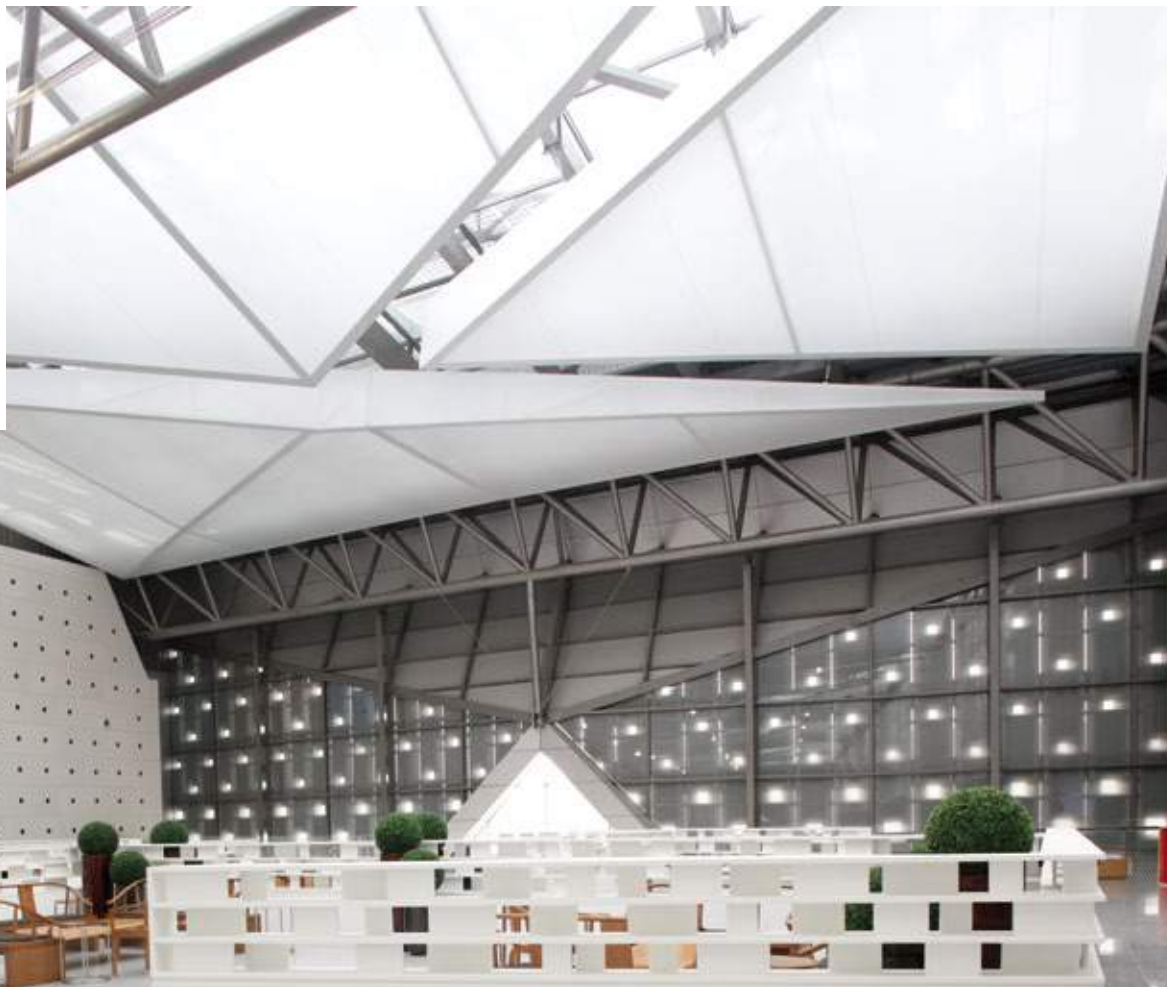
**HOUSSE DE MOBILIER, HOUSSE DE MACHINES, HOUSSE DE STOCKAGE** (protéger du froid, de la poussière et pérenniser la durée de vie de vos biens) **SAC DE TRANSPORT, HOUSSE POUR CHARIOT, SAC SPÉCIFIQUE ANTI-EFFRACTION** (protéger vos biens)

**NOS TECHNIQUES D'ASSEMBLAGE, NOTRE CONCEPTION SUR MESURE NOUS PERMETTENT DE VOUS PROPOSER LA SOLUTION IDÉALE QUELLE QUE SOIT VOTRE PROBLÉMATIQUE ET VOTRE DOMAINE D'ACTIVITÉ**

# Les solutions acoustiques



Le confort acoustique est aujourd'hui un véritable enjeu de société dans tous les lieux de vie :  
**BUREAUX, SALLES DE RÉUNION, RESTAURANTS, HALLS D'ACCUEIL, ATELIERS, CRÊCHES ETC...**



Les Solutions acoustiques sont nombreuses :

**PIEGES À SON, ILÔTS, CAISSONS , VOILES D'OMBRAGE, BAFFLES, RIDEAUX, CLAUSTRAS , HABILLAGE MURAL ...**

La réduction du temps de réverbération permet d'accroître considérablement le bien être, la qualité des échanges et le confort.

# Les protections thermiques & lumineuses



**ABRI** (protéger du soleil et des intempéries) **COUVERTURE DE LANTERNEAU** (recouvrir les skydomes) **PASSAGE PIÉTONNIER** (protéger et faciliter la circulation des hommes et des marchandises) **STORE EXTÉRIEUR, HABILLAGE DE FAÇADE** (se protéger du soleil et embellir une façade) **STORE INTÉRIEUR** (doser les apports lumineux)

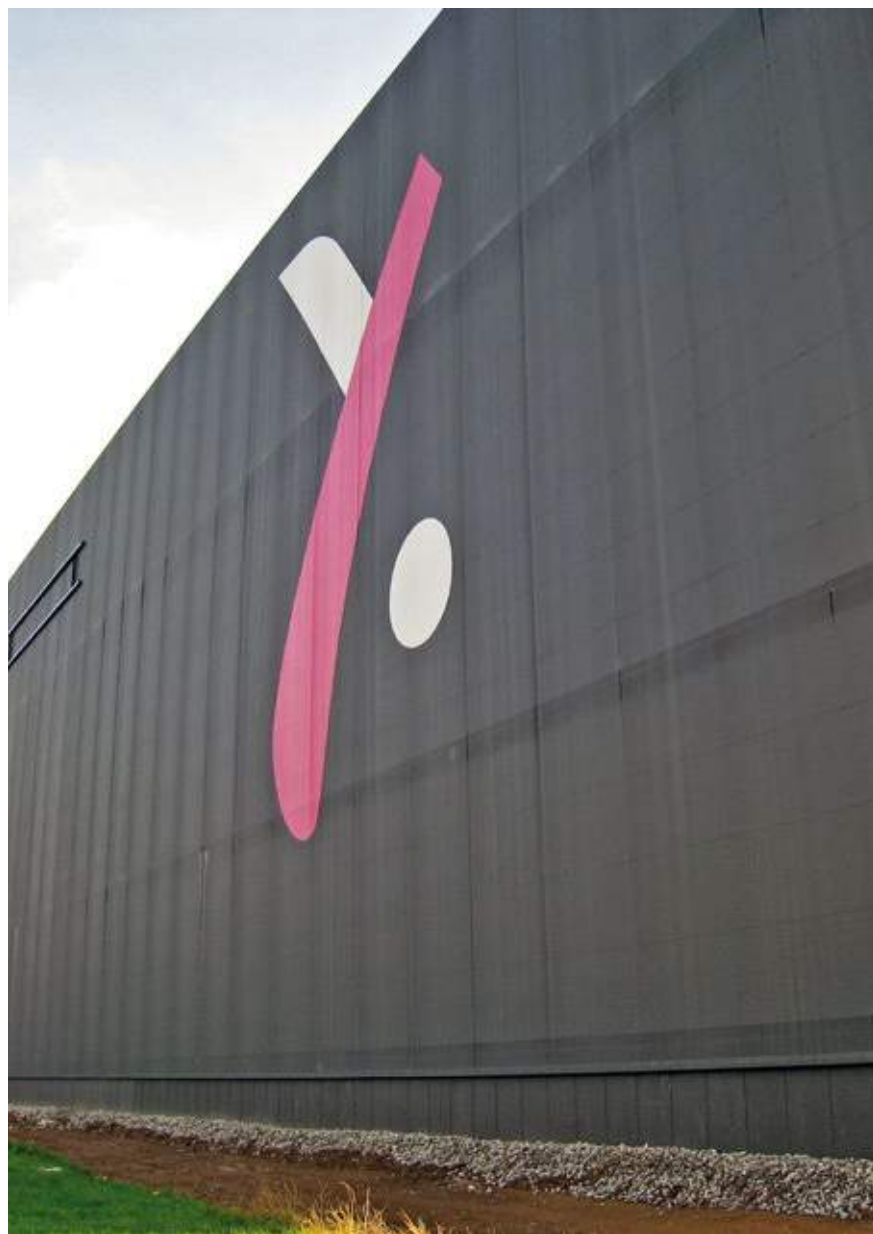




# Habillage de façade



**AFFICHAGE LONGUE DURÉE** (dynamiser un espace) **FAÇADE TEXTILE** (rénover, animer ou personnaliser un bâtiment) **CALICOT** (signaler un événement) **ENSEIGNE** (signaler l'entreprise sans limite de dimensions) **PANNEAU DE STAND** (personnaliser un espace d'accueil dans l'entreprise) **SIGNALÉTIQUE** (signaler et renseigner les publics internes et externes de l'entreprise)



# Le transport des solutions durables, légères et recyclables

## Les matériaux composites souples sont au service du développement et de l'équipement des professionnels du BTP et des transports.

Les Experts Serge Ferrari sont les partenaires historiques des transporteurs. Héritiers d'une tradition issue des anciens métiers tels que les bourreliers, les membres du réseau ont conservé le goût du travail effectué dans les règles de l'art tout en modernisant leurs techniques et élargissant le spectre des applications : bennes, containers, rideaux de camions, solution anti-effraction (Defender®), marquage publicitaire, fabrication de rideaux en série, sellerie, bâche spécifique pour enrobés, isolation thermique.

Les Experts Serge Ferrari sont vos partenaires de proximité pour répondre à vos attentes et effectuer vos réparations.

Ils garantissent un service de qualité en confection, installation. Via le réseau, un service d'assistance national « dépannage / réparations » est proposé en France et en Belgique.





RIDEAU ET TOIT COULISSANT • BÂCHE ET FILET DE BENNE • FILET DE CONTENTION • BÂCHE ANTI EFFRACTION • BÂCHE PLATE • BÂCHE DE CONVOI EXCEPTIONNEL • SELLERIE • LOGISTIQUE • SAS DE QUAI TRANSPORT ROUTIER, MARITIME, COLLECTIF, FERROVIAIRE & AÉRIEN, TP

# L'agriculture des solutions durables, légères et recyclables

Les matériaux composites souples sont au service du développement et de l'équipement des exploitations agricoles : bâtiments, fermetures et bardages.

Solutions pour cultures, élevages, couvertures et étanchéité, protection de l'environnement, nos applications s'adaptent à toutes vos demandes, même les plus spécifiques et à tous les budgets en mettant en œuvre des solutions sur mesure. Leur éco-efficacité est désormais largement connue et reconnue grâce à la technologie de recyclage Taxyloop®.





# Le bâtiment agricole



COUVERTURE ET PLAFOND DE TUNNEL • ABRI • STOCKAGE DE MATÉRIEL STABULATION ET PROTECTION DES ANIMAUX • SALLE DE TRAITE FIXE OU MOBILE • SERRE • TUNNEL D'ÉLEVAGE • PORTE / RIDEAU RELEVABLE OU ENROULABLE • FILET OU RIDEAU • BRISE VENT • CLOISON • PORTE SOUPLE • RIDEAU • FILET FIXE • PROTECTION SOLAIRE





# Bâches de protection agricoles



BÂCHE CÉRÉALIÈRE • BÂCHE D'ÉPANDAGE ET DE FAUCHEUSE • MATELAS AMORTISSEUR • BÂCHE DE RÉCOLTE • JUPE ANTI-PROJECTION MANCHON DE MACHINE AGRICOLE • MANCHON • DE VENTILATION ABREUVOIR SOUPLE TRANSPORTABLE • ABRI POUR ANIMAUX • BÂCHE DE BÉTAILLÈRE ET DE VAN



MATELAS DE CONFORT DES VACHES LAITIÈRES PARC DE CONTENTION • PÉDILUVE ET BAC DE DÉCONTAMINATION • FILET D'OMBRAGE POUR ÉLEVAGE DE PORCS EN PLEIN AIR • TUNNEL

# Les couvertures, les citernes, les bassins



**HOUSSE DE PROTECTION SUR MESURE ET CARÉNAGE** (couvrir, isoler ou protéger des machines) **BASSIN** (stocker dans des conditions de sécurité optimales des effluents) **CITERNE SOUPLE** (stocker des liquides) **COUVERTURE DE CUVE** (obturer de manière étanche les cuves et les bassins) **COUVERTURE DE SILO** (stocker et sécher des denrées à l'abri des intempéries) **COUVERTURE DE FOSSE À LISIER**

# et l'agro-énergie



**RÉSERVE D'INCENDIE, BASSIN DE DÉCANTATION, BASSIN DE RÉTENTION SECONDAIRE** (stocker l'eau ou d'autres liquides temporairement ou durablement) **STRUCTURE DE STOCKAGE** (augmenter les possibilités de stockage)

# L'étanchéité et l'environnement



COUVERTURE ET RACCORD DE SILO BARRAGE ANTI INONDATION • STOCKAGE DE PRODUITS DANGEREUX ZONE DE LAVAGE POUR PULVÉRISATEUR • SÉCURITÉ CIVILE BASSIN DE NEIGE DE CULTURE • RESERVE INCENDIE



Colle



# ctivités

<b>LA VILLE</b> .....	page 32
<b>LES SPORTS ET LES LOISIRS</b> .....	page 34
<b>L'ENFANCE ET L'ENSEIGNEMENT</b> .....	page 36
<b>LA SÉCURITÉ ET LA PROTECTION DE L'ENVIRONNEMENT</b> .....	page 38
<b>LA CULTURE ET L'ÉVÈNEMENTIEL</b> .....	page 40

# La ville et les matériaux composites souples des solutions durables, légères et recyclables

Aménagement des infrastructures, amélioration des conditions d'accueil, agrandissement temporaire ou durable de bâtiments, protection solaire et thermique, communication événementielle... La ville est un terrain d'expression privilégié pour les matériaux composites souples .





# Les sports et les loisirs



**BÂCHE ET HOUSSE DE PROTECTION -TENNIS, PISCINE-** (garantir la sécurité des personnes et des équipements)  
**AFFICHE, KAKÉMONO** (communiquer...) **CLOISON D'ISOLATION ACOUSTIQUE** (réduire le niveau sonore) **COUVERTURE D'ALLÉE** (protéger et faciliter la circulation des hommes et des marchandises) **FILET BRISE VENT, BRISE VUE ET MUR TEXTILE** (protéger un espace extérieur)



**STORE INTÉRIEUR, EXTÉRIEUR, HABILLAGÉ DE FAÇADE** (aménager un espace extérieur et le protéger des intempéries) **TENTE DE RÉCEPTION** (accueillir vos manifestations)

# L'enfance et l'enseignement



**AIRE DE JEU, ÉQUIPEMENT LUDIQUE, JEU GONFLABLE** (créer et aménager des espaces protégés et sécurisés)  
**CLOISON D'ISOLATION PHONIQUE ET THERMIQUE** (maîtriser les niveaux sonores et thermiques) **COUVERTURE DE PRÉAU** (protéger les cours d'établissements)



**COUVERTURE DE BAC À SABLE** (prévenir des dégradations causées par les animaux) **HOUSSE DE PROTECTION** (pérenniser les équipements en les protégeant) **PROTECTION DE PORTE ET DE MUR** (éviter les blessures et les chocs) **RIDEAU OU CLOISON DE SÉPARATION** (aménager un espace durablement ou temporairement) **STORE INTÉRIEUR, EXTÉRIEUR OU STRUCTURE D'OMBRAGE** (doser les apports thermiques et lumineux et protéger des intempéries)

# La sécurité et la protection



**ABRI DE STOCKAGE** (protéger et valoriser l'espace réservé au stockage) **BÂCHE ET FILET POUR BENNE ET CAMION** (garantir la sécurité à l'occasion de dépôt ou transport de déchets) **BARRAGE ANTI-INONDATION** (retenir ou détourner l'eau en cas de crue) **BASSIN DE RÉTENTION ET CITERNE SOUPLE** (stocker en toute sécurité) **COUVERTURE DE BASSIN D'ÉPURATION** (protéger des odeurs)

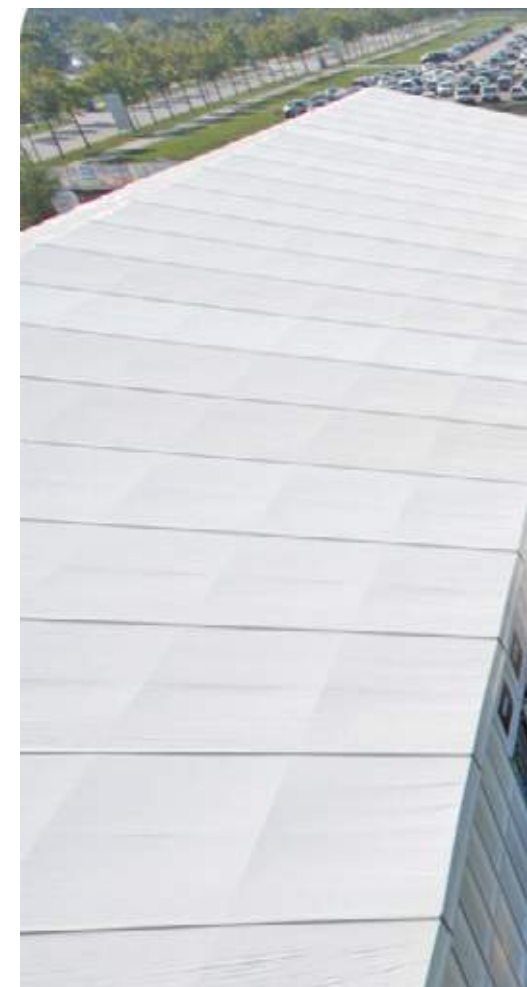


# de l'environnement



**MUR TEXTILE** (masquer et isoler des zones polluantes) **SAC ET HOUSSE** (transporter, stocker et protéger les équipements et les matériels) **SIGNALÉTIQUE** (communiquer auprès des différents publics)

# La culture et l'évènementiel



**AFFICHE OU BARDAGE PUBLICITAIRE GRAND FORMAT** (personnaliser une façade) **CLOISON ET MUR D'ISOLATION ACOUSTIQUE** (protéger le voisinage des nuisances sonores) **COUVERTURE DE TRIBUNE ET PODIUM** (protéger des intempéries, du rayonnement solaire)



**ÉCRAN DE CINÉMA** (projeter dans des conditions optimales en extérieur comme en intérieur) **IMPRESSION NUMÉRIQUE ET PUBLICITÉ SOUDÉE** (afficher vos couleurs) **LOCATION DE CHAPITEAU ET TENTE DE RÉCEPTION** (réussir tous vos événements) **PANNEAU D'EXPOSITION, SIGNALÉTIQUE** (guider vos visiteurs)

# L'architecture tendue



L'architecture textile tendue est aujourd'hui une technique maîtrisée.

**COUVERTURE DE STADES, DE TRIBUNE, STRUCTURES DE STOCKAGE, ABRIS, BÂTIMENTS TEMPORAIRES, BÂTIMENTS CULTURELS, PRÉAU D'ÉCOLE, ABRIS DE VOITURE, BÂTIMENTS INDUSTRIELS, TUNNELS DE FABRICATION ET DE STOCKAGE.**



**PORTE SOUPLE ET RIDEAU** (fermer les ouvertures et limiter les courants d'air) **SIGNALÉTIQUE** (signaler et renseigner les visiteurs et collaborateurs) **STORE INTÉRIEUR ET EXTÉRIEUR** (protéger les hommes et les équipements de la chaleur, filtrer la lumière et assurer un confort visuel)

Archi

# tecture

<b>ARCHITECTURE</b> .....	page 48
<b>L'HABILLAGE DE FAÇADE</b> .....	page 50
<b>LACOMMUNICATION VISUELLE</b> .....	page 52
<b>L'AGENCEMENT INTÉRIEUR ET LES SOLUTIONS ACOUSTIQUES</b> .....	page 54
<b>LA PROTECTION SOLAIRE</b> .....	page 56
<b>LES ABRIS</b> .....	page 58
<b>L'ISOLATION, L'ÉTANCHÉITÉ &amp; LA PROTECTION</b> .....	page 60





## ARCHITECTURE ET LES MATÉRIAUX COMPOSITES SOUPLES : DES SOLUTIONS DURABLES, LÉGÈRES ET RECYCLABLES.



Lumière naturelle, grande portée libre, forme unique, les matériaux composites souples multiplient les avantages et autorisent toutes les associations de matières : bois, métal, verre et béton.

En réhabilitation comme en construction neuve, ils s'imposent dans la durée. Légers, durables et recyclables, ils s'inscrivent dans une logique de développement durable et participent sensiblement à l'amélioration du bilan énergétique des bâtiments.

Les Experts Serge Ferrari vous accompagnent à chaque étape de votre projet : conception, fabrication et confection sur mesure. Ce sont vos partenaires de proximité pour réaliser vos projets. Ils garantissent une mise en œuvre dans les règles de l'art et un service après-vente de qualité.



# Pourquoi s'imposent-ils dans l'architecture ?

À partir des années 50, l'invention d'un procédé de fabrication de verre plat en grandes dimensions donne naissance aux premiers édifices entièrement vitrés puis, au début des années 70, la production des composites offre des matériaux d'enveloppe de plus en plus légers, telles les toiles en PVC qui accompagnent désormais l'architecture textile.

L'introduction de la flexibilité et de la légèreté dans le bâtiment était alors radicalement nouvelle et inhabituelle. En France, Serge Ferrari consacre trois années de sa vie à inventer le **Précontraint** Serge Ferrari®. Sa passion pour la mécanique va le pousser à chercher des solutions aux problèmes récurrents des matériaux composites souples, la stabilité dimensionnelle étant le principal d'entre eux.

*"L'enduction sous précontrainte est une idée simple, je l'ai imaginée en observant le système du béton précontraint : les armatures métalliques sont tendues, on coule le béton et après on lâche. Dans le tissu, on tire le fil, on enduit et après on lâche. Et quand on a lâché, le tissu est refroidi, il ne peut plus se rétracter..."* souligne Serge Ferrari l'inventeur du Précontraint®.

Dès lors, les avantages spécifiques de l'architecture textile (lumière naturelle homogène répartie sur toute la surface, liberté de formes et de création, grandes portées libres, légèreté, résistance à tous types de climats, déconstruction facile) vont se conjuguer avec les avantages de la technologie Précontraint® : stabilité dimensionnelle contrôlée (ne permettant aucune déformation dans la membrane lors de la mise en tension,





et ne demandant pas de nouvelle tension, 10 ans après un montage définitif), homogénéité maîtrisée du comportement au niveau des tensions bi-axiales et longévité esthétique renforcée comme longévité mécanique dues principalement à une forte couche d'enduction protégeant la fibre Polyester. Cette innovation donne une nouvelle impulsion à l'architecture textile, et constitue également un apport décisif en matière de protection solaire. En effet, l'apparition du Soltis®, membrane

technique appréciée notamment en extérieur, va permettre aux architectes d'optimiser la protection solaire et l'esthétisme notamment sur de grandes surfaces de verre apparues dès les années 90. Un élan que viendra renforcer une technologie innovante avec l'aventure Taxyloop®. De nombreuses années de recherche et de mise au point aboutissent au démarrage du recyclage industriel de membranes composites souples en 2005 à Ferrare en Italie et à la constitution, la même année, du

réseau de collecte de toiles en fin de vie. Taxyloop®, procédé de recyclage des membranes composites permettant de recréer des matières premières totalement réutilisables, étant véritablement le chaînon manquant de l'architecture tendue qui ne pouvait manquer de relever le défi lancé pour les générations futures : celui de permettre à une architecture légère, durable et désormais recyclable de s'imposer partout dans le monde.



# L'habillage de façade



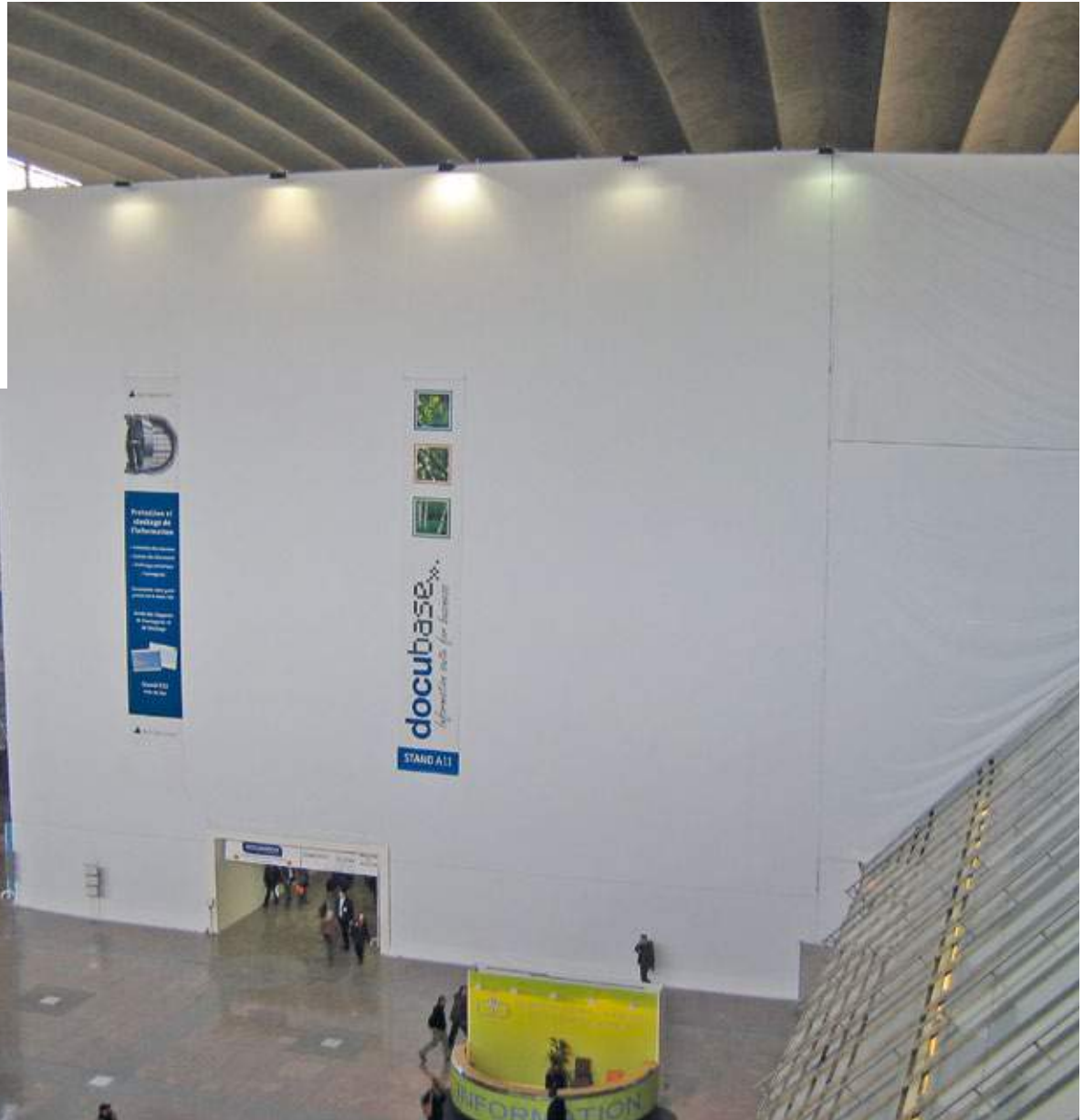
**AUVENT** (protéger et embellir) **BARDAGE DE PROTECTION SOLAIRE** (bloquer la chaleur et filtrer la lumière) **ÉCRAN PUBLICITAIRE** (communiquer) **COUVERTURE D'ENTRÉE** (signaler et protéger) **FAÇADE TEXTILE** (habiller, rénover et personnaliser) **BRISE VUE** (protéger l'intimité) **BRISE SOLEIL FIXE** (limite les effets d'éblouissement) - façade microclimatique (économie d'énergie)



# La communication visuelle



**AFFICHAGE LONGUE DURÉE** (dynamiser un espace) **CALICOT** (signaler un évènement) **ENSEIGNE** (identifier une entreprise)  
**PANNEAU DE STAND** (personnaliser un espace d'accueil, équiper des displays) **SIGNALÉTIQUE** (orienter, signaler et renseigner)



# L'agencement intérieur



**CLOISON** (réaménager et redistribuer l'espace) **PLAFOND TENDU** (habiller les grandes surfaces en respectant les volumes) **HABILLAGE MURAL** (rénover tout en alliant l'esthétisme et la résistance) **HABILLAGE DE ROTONDE** (maîtriser le flux lumineux et isoler du bruit) **PIÈGE À SON** (maîtriser les niveaux sonores) **PLAFONNIER** (gérer les flux lumineux et sonores)



# et les solutions acoustiques



**ÉLÉMENT SUSPENDU** (améliorer par des solutions clé en main ou sur mesure le confort sonore) **CLOISON SOUPLE ACOUSTIQUE** (contrôler le bruit tout en embellissant votre espace) **MOBILIER** (aménager en beauté) **CLAUSTRA** (moduler tous les espaces, favoriser la circulation) **RIDEAU DE GYMNASE** (séparer les espaces et réduire les flux d'air) **SELLERIE ET TAPISSERIE** (donner une nouvelle jeunesse aux meubles usagers)

# La protection solaire



**COUVERTURE DE VERRIÈRE** (bénéficier de la lumière naturelle tout en préservant le confort thermique) **VOILE D'OMBRAGE**  
**ELIANTE®** (agencer et protéger en toute liberté) **PERGOLA** (couvrir harmonieusement une terrasse) **STORE EXTÉRIEUR**  
(protéger efficacement de la chaleur) **STORE INTÉRIEUR** (filtrer la lumière et assurer un confort visuel)



# Les abris



**COUVERTURE D'ALLÉE** (protéger et faciliter la circulation) **AUVENT, ABRI FUMEUR** (protéger du soleil et des intempéries)  
**PRÉAU** (aménager des espaces d'accueils protégés) **CAR PARK** (abriter tous les types de véhicules) **KIOSQUE** (conjuguer plein air et abri contre les intempéries)



# L'isolation, l'étanchéité & la protection



**BÂTIMENT MÉTALLO TEXTILE** (stocker des biens et marchandises) **TENTE ET STRUCTURE** (accueillir une activité ou du public) **CLOISON, THERMIQUE ET ACOUSTIQUE** (économiser l'énergie et maîtriser les températures et l'hygrométrie) **RÉSERVE INCENDIE, ÉTANCHÉITÉ DE BASSIN, CITERNE SOUPLE** (respecter la réglementation en vigueur avec des solutions fiables qui résistent à la rupture, à la déchirure ou à la perforation) **MUR DE PROTECTION** (protéger les zones de stockage)



**CLOISON TEMPORAIRE** (délimiter un espace d'accueil, de travail, de production ou de stockage) **COUVERTURE** (protéger des préaux, des tribunes, des aires de sports) **MUR TEXTILE** (isoler visuellement et physiquement des espaces) **PORTE SOUPLE & RIDEAU** (séparer les espaces et réduire les flux d'air) **BRISE VUE** (protéger l'intimité)

Ha



# bitat

<b>LA PROTECTION SOLAIRE ELIANTE</b> .....	page 66
<b>LA PROTECTION SOLAIRE EXTÉRIEURE</b> .....	page 68
<b>LA PROTECTION SOLAIRE INTÉRIEURE</b> .....	page 70
<b>VELUMS - VOILES D'OMBRAGE</b> .....	page 72
<b>AMÉNAGEMENT EXTÉRIEUR</b> .....	page 74



## LES MATÉRIAUX COMPOSITES SOUPLES SONT AU SERVICE DE L'AMÉLIORATION DE VOTRE HABITAT ET DE VOTRE CONFORT.



Installer une voile d'ombrage, maîtriser les ambiances thermiques et lumineuses liées au rayonnement solaire, louer une tente de réception, sécuriser votre piscine ou ré-entoiler votre pergola, ils vous proposent des solutions sur mesure dont leur éco-efficacité est désormais largement connue et reconnue.

Les Experts Serge Ferrari vous accompagnent à chaque étape de votre projet : conception, fabrication, confection sur mesure, pose, service après vente.

Ce sont vos partenaires de proximité pour réaliser vos projets d'aménagement pour valoriser votre habitat. Ils garantissent une mise en œuvre dans les règles de l'art et un service après-vente de qualité.



# La protection solaire



**VOILE D'OMBRAGE** (esthétique, technique et sur-mesure) Une solution adaptée à vos envies et qui valorise votre environnement

[WWW.ELIANTE-VOILE-OMBRAGE.COM](http://WWW.ELIANTE-VOILE-OMBRAGE.COM)

Eliante®



# La protection solaire extérieure



TONNELLES, PERGOLAS, VELUM, SUR MESURE = LA MAITRISE DE CONFORT VISUEL ASSOCIÉE À UNE EXCELLENTE PROTECTION THERMIQUE

UN GRAND CHOIX DE COLORIS = UNE PLUS VALUE ESTHÉTIQUE POUR RÉPONDRE À VOS ENVIES



# La protection solaire intérieure



RÉDUCTION DU FLUX LUMINEUX, TOUT EN PRÉSERVANT L'APPORT NÉCESSAIRE EN LUMIÈRE NATURELLE





# La protection solaire - Voiles d'ombrage



## VOILES D'OMBRAGE

Le concept des voiles d'ombrage fixes s'inspire des formes aériennes et légères des voiles de bateaux. Une nouvelle vision de l'aménagement paysager.  
Les voiles d'ombrage Eliante® se mettent en scène au cœur des lieux de vie.

Eliante®



# Aménagement extérieur



BÂCHE DE PISCINE • BASSIN D'AGRÉMENT • BRISE VUE • MOBILIER DE JARDIN • HOUSSE DE PROTECTION • AUVENT  
MOBILE HOME • BARRIÈRE DE PISCINE • BÂCHE D'HIVERNAGE • REMORQUE BAGAGERE • BÂCHE À BULLES • TENTE  
DE RÉCEPTION



# Aménagement extérieur



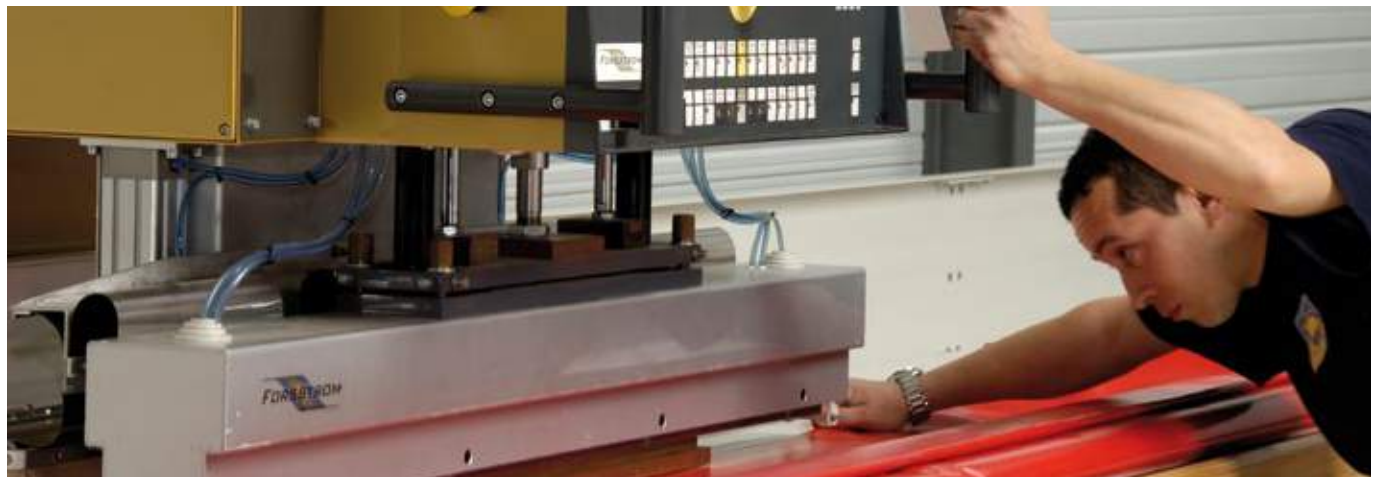
BÂCHE DE PISCINE • BASSIN D'AGRÉMENT • BRISE VUE • MOBILIER DE JARDIN • HOUSSE DE PROTECTION • AUVENT  
MOBILE HOME • BARRIÈRE DE PISCINE • BÂCHE D'HIVERNAGE • REMORQUE BAGAGERE • BÂCHE À BULLES • TENTE  
DE RÉCEPTION



# Un réseau de professionnels 40 ans d'expérience à votre service

Créé en 1975, les Experts Serge Ferrari sont aujourd'hui le premier réseau de confectionneurs-installateurs en Europe. En tant que membres, les associés disposent d'ateliers de confection spécialisés et d'équipes reconnues pour leur savoir-faire.

Les Experts Serge Ferrari bénéficient d'une pratique avancée et organisée de la coopération inter-entreprise. Ils s'engagent dans l'association pour progresser ensemble dans tous les domaines : **technique, commercial, ressources humaine, politique environnementale... Services performants, documentations spécifiques, références dans de nombreux domaines d'activités, partages et échanges de savoir-faire caractérisent ce réseau leader.**



Avec plus de 100 entreprises en Europe, les Experts Serge Ferrari vous offrent la puissance d'un réseau européen et les services de professionnels de proximité.

Le réseau se caractérise par un dynamisme remarquable, de nombreuses initiatives en témoignent :

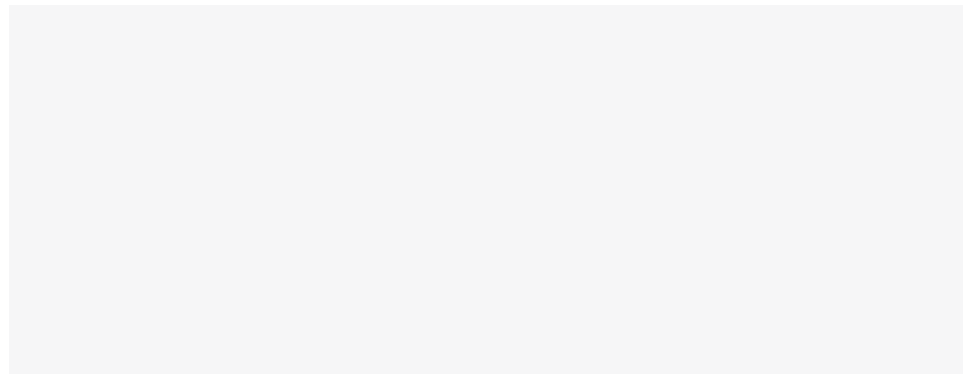
- » Formations techniques
- » Recherche et lancement d'applications innovantes : mur anti-bruit, voile d'ombrage, couverture de fosse à lisier, façade textile, cloison acoustique...

- » Création de nouveaux services
- » Mise en œuvre d'une stratégie de développement durable basée sur la technologie de recyclage Texyloop®.

## UN INTERLOCUTEUR UNIQUE DE PROXIMITÉ

Près de 100 entreprises, dont 47 en France, pour vous garantir un interlocuteur de proximité, maître d'œuvre de votre projet dans son intégralité. De la conception à la réalisation en passant par la pose et le service après-vente sur site, votre Experts Serge





### **UNE SOURCE D'INFORMATION FIABLE**

Votre Experts Serge Ferrari vous informe. Il vous accueille dans son show-room pour vous présenter l'ensemble de ses savoir-faire. Il peut aussi, sur simple demande, enrichir votre information en vous remettant une documentation complète. Enfin, avec le site internet du réseau, vous disposez d'un véritable outil de découverte :

### **UN ENGAGEMENT SUR LA QUALITÉ DES PRODUITS**

Les Experts Serge Ferrari ont choisi la qualité des textiles enduits élaborés selon le procédé unique Précontraint Serge Ferrari®. Cette technologie garantit la qualité de ses installations.

### **DES RÉALISATIONS DE RÉFÉRENCE**

Les membres de l'association Experts Serge Ferrari exercent leur métier selon les règles de l'art. Pour offrir un niveau de service optimal, chaque membre s'appuie sur un centre technique dédié qui assure la veille technologique, conduit les essais liés aux innovations, met à disposition des membres une ressource documentaire technique et réglementaire et participe si nécessaire à l'accompagnement en amont et en aval des chantiers.

### **DES FORMATIONS ADAPTÉES**

Votre Expert Serge Ferrari bénéficie d'une formation permanente. Pour lui, le réseau a mis en place un dispositif de veille technologique qui garantit une intervention en phase avec l'évolution des techniques et des matériaux. Ce dispositif inclut plusieurs sessions de formation avec des experts dans leurs différents domaines.



# Un réseau de professionnels au service des stratégies de développement durable



Depuis plus de 10 ans, les membres du Experts Serge Ferrari sont investis dans une politique de développement durable active dont l'élément central est le recyclage des toiles en fin de vie grâce au procédé Taxyloop®.

Ce procédé permet le recyclage des membranes et débouche sur la création de nouvelles matières, dont une partie est ensuite réintroduite dans le processus de fabrication des membranes : c'est la boucle Taxyloop®.

Pour alimenter cette technologie, de nombreux Experts Serge Ferrari sont membres du réseau Européen de collecte de toiles en fin de vie.

## POURQUOI EST-CE ÉCO-EFFICACE ?

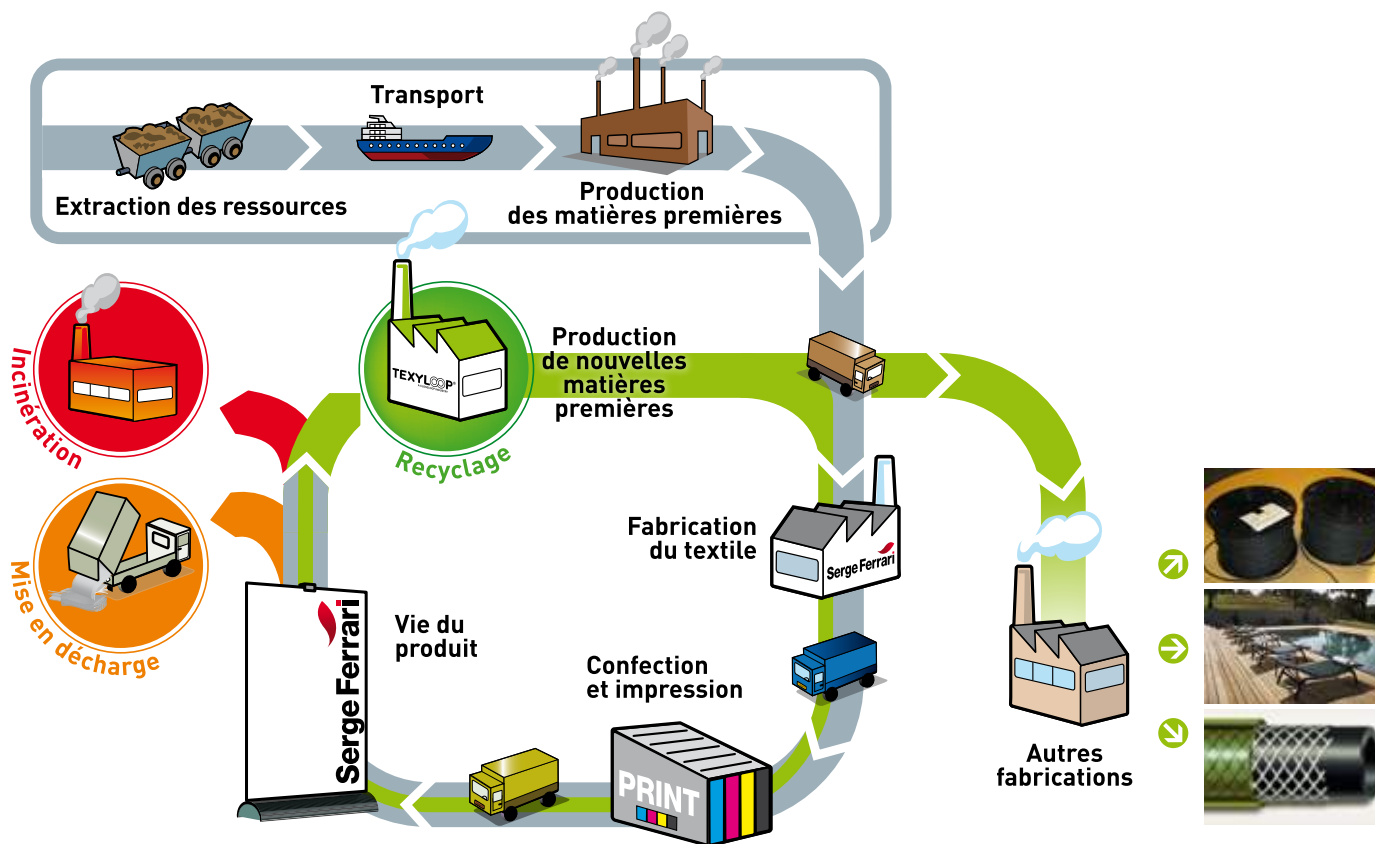
Les ACV (Analyses des Cycles de Vie) réalisées sur les textiles montrent :

» que l'essentiel des impacts (près de 70 % en moyenne) se situe en amont de la transformation, au stade du prélèvement des matières premières (schéma),

» que le recyclage des produits et la création de nouvelles matières premières issues du recyclage, sont décisifs pour réduire significativement les impacts.

Concrètement, en matière de réduction des impacts sur l'environnement, seule la mise en œuvre d'une stratégie de recyclage permet d'être véritablement éco-efficace.





## QUEL EST LE COUT FINAL POUR UN CLIENT ?

La mise en œuvre du recyclage représente un coût très réduit par rapport au budget d'installation des solutions textiles (de 0,5 % à 2 % en fonction des ouvrages).

[www.texyloop.com](http://www.texyloop.com)



# De toutes les matières...



Les membranes composites sont désormais considérées à juste titre comme de véritables matériaux du bâtiment. Les Experts Serge Ferrari ont retenu un partenaire fabricant leader dans ce domaine :

## LA TECHNOLOGIE PRÉCONTRAIT®



La technologie Précontraint® garantit aux membranes composites souples une stabilité dimensionnelle exceptionnelle quasi identique en chaîne et en trame. La résistance à la déformation dans le sens de la trame est supérieure à celle des textiles enduits classiques. Cet avantage exclusif est très important lors de la mise en tension des textiles. Lors des opérations de soudure, les produits ne subissent aucun retrait.

**Serge Ferrari**

- » **Entreprise familiale depuis 1973**
- » **3 usines de production en France et en Suisse**
- » **375 employés**

## CONTEXTURE ET COLORIS

Les matériaux composites souples Serge Ferrari® offrent une diversité exceptionnelle de contextures et de couleurs pour réaliser vos projets en alliant performances techniques, esthétiques et intégration environnementale. Les membranes Serge Ferrari® peuvent être fabriquées dans différents coloris pour des projets uniques. La sélection rigoureuse des meilleurs pigments et les formulations colorimétriques optimisées d'enduction sont les garants d'une bonne tenue des coloris dans le temps. Ces exigences ont fait l'objet de tests de vieillissement accéléré aux UV très discriminants et d'évaluations suivant la norme NF ISO 4892-3.



## ENTRETIEN

Pour conserver l'aspect des entoilages, Serge Ferrari® a développé un détergent Cleaner 500 compatible avec la formulation de la membrane.



## SÉCURITÉ

Les matériaux composites souples Serge Ferrari® sont conformes aux normes internationales de réaction au feu. Ces normes visent à la sécurité des personnes et des biens en exigeant entre autres :

- » l'auto-extinction des matériaux,
- » la faible propagation des flammes,
- » l'absence de chutes de particules enflammées.

## LÉGÈRETÉ ET MAÎTRISE DES FORMES

La membrane composite souple est un matériau structural au service d'une architecture légère qui autorise toutes les audaces de lignes, de courbes élancées ou de géométrie minimaliste. Elle est démontable, déployable, transformable et recyclable.

La double courbure inversée permet d'atteindre la stabilité sans structure porteuse lourde.

## PERFORMANCES THERMIQUES

Les membranes textiles peuvent contribuer directement à l'amélioration du gain thermique et, par conséquent, aux bilans énergétiques des bâtiments dans lesquels elles sont mises en œuvre :

- » en choisissant le principe de la double membrane,
- » en autorisant les variantes opaques,
- » en privilégiant une membrane avec un traitement LowE.

## LUMIÈRE NATURELLE ET TRANSLUCIDITÉ

La lumière naturelle est indissociable de l'architecture textile : elle en est l'un des principaux atouts.







Le groupement Expert Serge Ferrari a été créé en 1975. Il est constitué d'entreprises indépendantes, spécialisées dans la confection et la mise en oeuvre de solutions en matériaux composites souples.

**Notre engagement :**

Une prestation personnalisée et sur mesure, une réponse technique à tous vos projets.

Retrouvez l'expert le plus proche  
de chez vous sur

[www.expert-sergeferrari.com](http://www.expert-sergeferrari.com)



Du projet à la matière, il n'y a qu'un expert !

